

有料道路での障害者割引制度が変わります

有料道路（高速道路）の料金には、障害者手帳を見せたら割引になる制度があります。これまででは事前登録された車1台だけの割引でしたが、この春から適用が拡大されます。

●知人等が所有する車、レンタカーや車検時の代車、タクシーなど、事前登録されていない車でも障害者本人が乗っていれば割引の対象となります。

ただし、ETCカードを使った自動支払には対応してなく、料金所で支払う必要があります。

●更新時にオンライン申請することができるようになりました。

オンライン申請ができるのは

①マイナンバーカードをもっており、マイナポータルに登録済の方

②自動車を事前登録しており、かつETCも同時に利用申請する方 です。

※今後、順次対象拡大していく予定です。

[オンライン申請受付サイトURL] <https://www.expressway-discount.jp>

お住まいの市町村役場へ出向く必要がなくなります。

オンライン申請に不安がある場合、これまでどおりお住まいの市町村役場で手続きすることもできます。

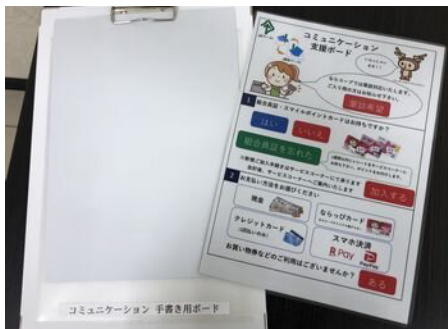
お店での買い物が便利に！

聞こえない、聞こえにくい皆さん、お店での買い物が店員さんとのコミュニケーションに不便を感じることはありませんか？

聞こえない方への配慮としていろいろ工夫されています。今回は一部の事例を紹介します。

●ならコープ

ならコープでは、県下全ての店舗でコミュニケーション支援ボードや手書きボードを用意して、聞こえにくい方とスムーズにコミュニケーションが取れるように工夫されています。



ならコープのコミュニケーションボード
(ならコープのHPより転載)

●ローソン (コンビニ)

ローソン (コンビニ) では、レジのところに指差しシートを貼ってあるほか、コミュニケーションボードを指差しすることで店員とのやり取りをスムーズにする取り組みをされています。

コミュニケーションボードは店で用意されているほか、ローソンのホームページや公式アプリでも公開されています。

聞こえない人がスマホ等にダウンロードして、指差しすることもできます。



(ローソンのHPより転載)

支援センターの相談事業

支援センターでは、聞こえない人やその家族、関係者などからの困りごとや悩みごとなどの相談を受け付けています。

主な相談内容は次のとおりですが、どんなことでも構いませんので、お気軽にご利用ください。

生活に関すること

- どんな福祉制度が使えるの？
- 声を文字に変換できる機械はあるの？
- 役所から来た文書の意味が分からない
- 気持ちが落ち込んでいる など

ITに関すること

- スマホの使い方がわからない
- インターネットが繋がらない
- アプリの使い方がわからない
- パソコンに表示される画面の意味がわからない など

労働に関すること

- 職場の人間関係がうまくいかない
- 仕事がなかなか決まらない
- 聞こえない人を採用したがコミュニケーションがとりづらい
- 求人に応募したけど聞こえないから断られた など



その他^{〇〇〇}

- 子どもの聴力に不安がある
- 学校でいじめられている
- お金を貸したら返してくれない
- 友達が欲しい など

社会福祉士、精神保健福祉士の資格を有する相談員（聞こえる人）、ピア相談員（聞こえない人）が対応します。

守秘義務を徹底しています。安心してご相談ください。

【相談申込】

事前予約が必要です（電話・FAX・メール・公式LINE） 受付時間：午前9時～午後5時
指定された日時に面談します。

（面談方法は来所・訪問・公式LINEでビデオチャット）

【対象者】

聴覚に障害のある方

聴覚障害者に関わる聞こえる方（家族、職場など）

奈良県内在住、在勤の方

【問い合わせ・申し込み】

奈良県聴覚障害者支援センター 相談員

電話：0744-21-7880 FAX：0744-21-7888



相談受付用フォーム

事業を実施しました

造花アレンジ



2月28日(火)、「造花アレンジ」講座を開催しました。参加者は15人でした。色とりどりの造花が出来上がりました。

手話通訳者全国統一試験

12月3日(土)ミグランズ(橿原市)において2022(令和4)年度手話通訳者全国統一試験を実施しました。受験者数は28名(うち当日欠席2名)でした。

全国統一要約筆記者認定試験

2月19日(日)県社会福祉総合センター(橿原市)において2022年度全国統一要約筆記者認定試験を実施しました。受験者は11名(手書き2名パソコン9名)でした。

字幕付き映画を見よう!

支援センターでは映画館で字幕付き映画を鑑賞するための機器、字幕メガネの貸出をしています。

これをもって映画館へ行って、このメガネを通すと字幕が表示されます。ただし、右下の字幕メガネマークがある映画が対象になります。字幕メガネに対応している映画の情報等は下記のURLから確認してください。

映画みにいこ! <https://www.bfeiga.net/>

使ってみたい方は、支援センターへ連絡してください。初めての方でも使い方を説明します。複雑な操作はありません。どなたでも利用できます。支援センターで実物を体験してみることもできます。気軽にご来所ください。



↑字幕メガネ本体

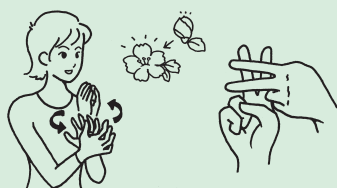


字幕メガネをかけて字幕を視聴できる映画には、このマークがついています。

奈良の手話

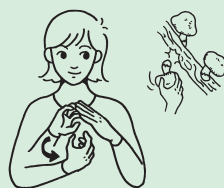
奈良県の市町村名にも手話表現があり、奈良県に住む聴覚障害者が普段から使っている手話表現です。皆さんも一緒にやってみましょう。

●桜井市



- ①両手の指を曲げてつけ合わせ同時に両手の指を伸ばして開く
- ②両手2指で「井」を表す
- ③市

●宇陀市



- ①左手の指先を右斜上に向けて体の前に置き、指先をすぼめた右手を左掌にあてひねる
- ②市

●大和高田市

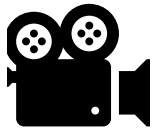


- ①両手指文字「コ」を肩から上にあげる
- ②両手3指で「田」の形を作る
- ③市

事業のごあんない

日付	事業名	備考
4月15日(土)	合同研修会	県社会福祉総合センター
4月19日(水)	トータルコミ学習会	支 中途失聴・難聴者対象
4月22日(土)	手話通訳者養成講座(前期)開講	支 ~11月まで隔週土曜 一部火曜夜
4月27日(木)	チャレンジ!要約筆記	支
5月9日(火)	手話通訳ステップアップ講座火曜コース開講	支 ~3月まで月1回
5月12日(金)	手話通訳ステップアップ講座金曜コース開講	支 ~3月まで月1回
5月17日(水)	トータルコミ学習会	支 中途失聴・難聴者対象
5月24日(水)	110番アプリの使い方	支
5月31日(水)	聴覚障害者のためのICT講座	支
6月1日(木)	要約筆記者養成講座(手書きコース)開講	支 ~11月までの木曜
6月4日(日)	盲ろう者交流会	県社会福祉総合センター
6月21日(水)	トータルコミ学習会	支 中途失聴・難聴者対象

支印は支援センターでの開催です。



手話動画のモデル募集!

支援センターでは手話の記録保存と、ろう者の暮らしや歴史を学ぶことを目的とした、手話映像の撮影を始めます。撮影に協力していただける聴覚障害者(ろう者)を募集しています。※特に高齢ろう者の方をお願いしたいです。ご自身の思い出等をお話してみませんか。

支援センター公式LINE



左のQRコードから、簡単に支援センター公式LINEの登録ができます。支援センターからの情報が受け取れる以外に、文字やビデオチャットでの問い合わせ、相談もできます。ぜひ、ご活用ください。

手話動画を配信しています



支援センターYouTubeチャンネルで、手話動画を配信しています。左のQRコードを読み取って、YouTubeチャンネルにアクセスしてみてください。

利用状況

12~2月の利用状況をお知らせします。

	12月	1月	2月
来館者数	522人	614人	738人
手話通訳派遣件数	68件	84件	56件
要約筆記派遣件数	8件	9件	11件
盲ろう者向け通訳・介助員派遣件数	23件	32件	27件
DVD貸出本数	9本	1本	0本
相談受付数	3件	5件	2件